

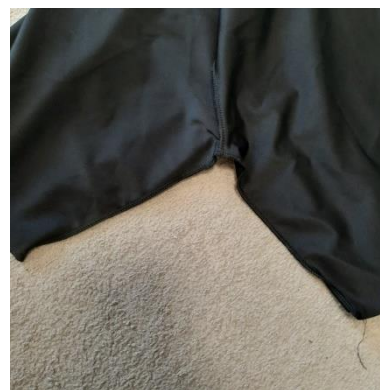
1, Sešijeme díly v předním i  
zadním sedu,



2, U dlouhé varianty sešijeme  
nohavice A s nohavicemi B.



3, Sešijeme vnitřní nohavice.



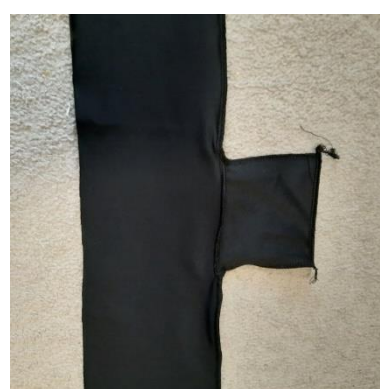
4, Spodní lemy nohavic začistíme  
a založíme



5, Na vyznačená místa pasu  
našijeme díly kapsičky (protilehle)



6, Horní lemy dílů pasu sešijeme  
přes kapsičku.



6, Pas sešijeme na boku.



7, Pas přeložíme napůl a našijeme  
k nohavicím.

